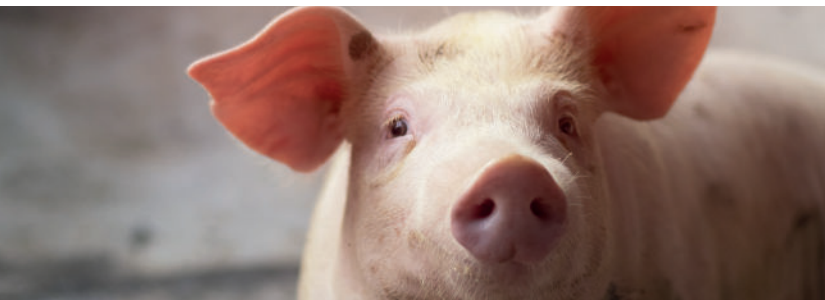


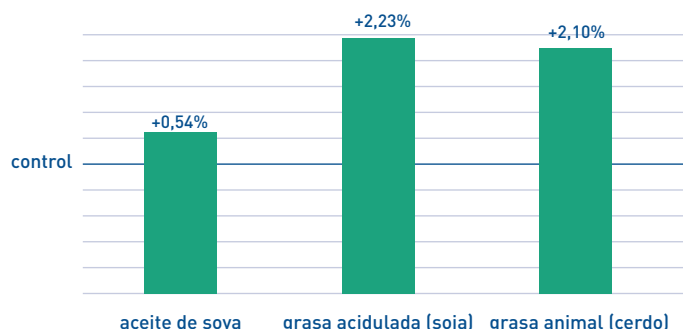
CÓMO PROMOVER EL CRECIMIENTO Y LAS CARACTERÍSTICAS DE LA CANAL EN CERDOS



Los emulsificantes nutricionales son aditivos que complementan la alimentación animal debido a su eficacia para mejorar la digestibilidad de las grasas y la energía. Durante mucho tiempo se centró la atención en la aplicación en broilers, sin embargo, también el uso en cerdos de engorde muestra efectos positivos similares. El grado de absorción de ácidos grasos depende del nivel de digestión de las grasas y este proceso requiere la formación de micelas en la luz intestinal. Las sales biliares, son emulsificantes naturales que forman micelas y pueden complementarse con emulsificantes nutricionales para optimizar la digestibilidad de las grasas y mejorar el rendimiento animal.

ENSAYO METABÓLICO EN EL CENTRO DE INVESTIGACIÓN APLICADA (CIAAY - MÉXICO)

En un ensayo metabólico realizado en México, se midió el aumento de la digestión de grasas en cerdos con fístula ileal. Los animales fueron alimentados con una dieta simple a base de maíz con la adición de aceite de soya, grasa acidulada (soya) o grasa animal (cerdo). Para cada dieta, se probó la adición de Excential Energy Plus (Maxical), un emulsificante nutricional. El análisis reveló que la aplicación del emulsificante nutricional resultó en una mayor digestión de grasas para todos los tipos de grasas (ver gráfico). La digestibilidad de las grasas se incrementó en un 0,54%, 2,23% y 2,10% para el aceite de soya, la grasa acidulada (soja) y la grasa animal (cerdo), respectivamente.



Lien Vande Maele, Directora Técnico Central

ENSAYO EN GRANJA COMERCIAL DE ENGORDE (FILIPINAS)

Otros ensayos con Excential Energy Plus (Maxical) en cerdos de engorde confirmaron el efecto beneficioso de la mejora del rendimiento por una mayor digestibilidad de la grasa. Un ensayo de campo en Filipinas, demostró que la aplicación on top de Excential Energy Plus (Maxical) resultó en un aumento significativo del peso corporal final en 6,65 kg y una disminución de la conversión en 22 puntos en comparación con el grupo control (2,44). En un ensayo en Bélgica, se observó un aumento del peso de la canal en frío de 2,46 kg para los cerdos que se suplementaron durante el período de crecimiento y engorde con Excential Energy Plus (Maxical) y se redujo la conversión en 10 puntos en comparación con el grupo control (2,67).

USO COMBINADO CON BETAÍNA

No solo un buen crecimiento y conversión son importantes para aumentar la rentabilidad de la industria porcina, también las características de la canal y el porcentaje de carne magra son de interés económico. Un nutriente funcional conocido por su capacidad para disminuir el espesor de la grasa dorsal y aumentar el magro de la canal es la Betaína. La Betaína tiene un efecto lipotrópico, que altera la composición corporal reduciendo la grasa (subcutánea) y aumentando el rendimiento de la canal, características económicamente interesantes. El efecto de la Betaína depende de las interacciones con otros nutrientes o con las condiciones ambientales. Especialmente en condiciones de estrés por calor, la suplementación con Betaína en el alimento demostró tener una influencia positiva tanto en el rendimiento como en las características de la canal.

REEMPLAZO DE LA RACTOPAMINA

En conclusión, la combinación de Betaína con un emulsificante nutricional es muy prometedora para promover el crecimiento y las características de la canal en cerdos. Orffa se dedica a diseñar soluciones de alimentación, ahora y en el futuro. Con el uso de Ractopamina bajo escrutinio, Orffa está firmemente comprometida en explorar más a fondo los efectos sinérgicos entre los emulsificantes nutricionales y la Betaína, y así aumentar el conocimiento sobre cómo combinar estos aditivos alimentarios que promueven el rendimiento de la producción porcina.

Brecht Bruneel, Gerente de Innovación, Orffa Additives BV (Países Bajos)

Engineering your feed solutions

www.orffa.com - Follow us on   



ORFFA